

# LA · LUCARNE

LE JOURNAL DES RÉSIDENTS D'HABITAT 76

ACTUALITÉS **P.2**

ÉVÉNEMENTS **P.3**

**P.4** AU SERVICE DES  
RÉSIDENTS

**P.5** A LOUER

**P.6** TRIBUNE DES  
REPRÉSENTANTS  
DES LOCATAIRES

**P.7** HABITER MIEUX  
INFOS EXPRESS'

N° 30  
JANVIER 2019

SUIVEZ-NOUS



+ d'infos :  
☎ 0 970 828 076  
[www.habitat76.fr](http://www.habitat76.fr)

habitat   
Office Public de l'Habitat  
du Département  
de la Seine-Maritime



# 3 questions à : Pascal MARTIN

Président du Département de la Seine-Maritime,  
Président d'habitat 76

## • Vous avez remis le 5 décembre les prix des Trophées de la proximité. De quoi s'agit-il ?

Depuis près de 15 ans maintenant, les équipes d'habitat 76 mènent au bénéfice des résidents des actions de proximité. Cette année encore, plus de 50 animations mobilisant employés d'immeubles, concierges, chargés de site ou chargés de médiation locative ont été imaginées pour favoriser le bien vivre ensemble. Elles reflètent l'engagement solidaire des équipes pour créer et maintenir le lien social au sein des résidences.

## • Quelle est la place de la concertation locative dans la gouvernance de l'Office ?

La concertation locative est au cœur de la gouvernance de l'Office. De nouveaux représentants de locataires viennent d'être élus pour quatre ans. Siégeant au Conseil Central de Concertation Locative ou au Conseil d'Administration, je sais leur investissement pour œuvrer

à la qualité de service et au confort de vie des résidents et je me félicite de la qualité des travaux qui sont menés toute l'année.

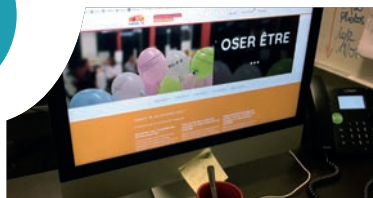
## • Pourquoi ce changement de logo pour habitat 76 ?

Effectivement, le Conseil d'Administration vient de choisir un nouveau logo pour habitat 76, qui se décline autour de la même symbolique identitaire que celle du Département, sur le chiffre « 76 », afin de valoriser nos enjeux communs. Cette nouvelle image souligne le dynamisme de l'organisme et sa détermination à relever les défis auxquels il est confronté.

Je souhaite à chacune et chacun tous mes vœux de bonheur, de prospérité et de santé. Que cette année 2019 soit riche en moments de partage et de solidarité.

Bonne lecture.

2



### EMPLOI

Toutes nos offres d'emploi sur notre nouvel espace carrières. Habitat 76 dispose d'un nouvel espace de recrutement. Sur ce site, on retrouve toutes les offres d'emploi mais aussi les coulisses et les actualités ! Des fiches sont également disponibles pour en savoir plus sur nos 75 métiers ! Rendez-vous vite sur <https://carrieres.habitat76.fr/>



### SERVICE CIVIQUE

**Bienvenue aux 2 nouvelles volontaires, Myriam et Missila, qui ont rejoint habitat 76 en tant que volontaires services civiques.**

Leurs missions ? Détecter et prévenir les situations d'isolement chez les locataires âgés de plus de 65 ans. Depuis le début de l'année, elles vont à la rencontre des locataires pour échanger et leur proposer, si besoin, des accompagnements. Une expérience solidaire et citoyenne !



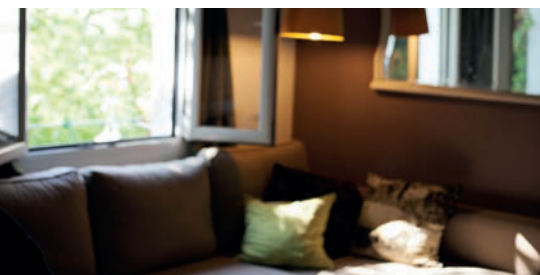
### REPRÉSENTANTS DES LOCATAIRES

**Le 26 novembre, vos nouveaux représentants ont été élus pour quatre ans. Leur rôle est de représenter les locataires au sein des instances de décision d'habitat 76.**

Les administrateurs locataires siègent au Conseil d'Administration, au Conseil Central de Concertation Locative (CCCL), à la Commission d'Attribution des Logements ou encore au sein de commissions thématiques (régularisation de charges, qualité de service...). Le CCCL est une instance de concertation qui rassemble les associations de locataires et le bailleur autour de thèmes de la qualité de service, de la gestion des immeubles, des projets d'amélioration, des conditions d'habitat et du cadre de vie.

#### Vos représentants :

- Mme Michèle BARÉ (CSF)
- Mme Sylvie LIDOREAU (CLCV)
- M. Dominique LANGLOIS (CNL)
- M. Alain DUPRÉ (CNL)



### ECO GESTES DE L'HIVER

- J'aère mon logement entre 5 et 10 minutes une fois par jour,
- Je ne pose rien sur ou devant mon radiateur afin de ne pas gêner la diffusion de la chaleur,
- Je vérifie que les aérations de ma VMC et en partie haute de mes fenêtres ne sont pas obstruées et je les nettoie régulièrement.

## Événements

### >> VISITE PÉDAGOGIQUE À la découverte de la chaufferie bois de CANTELEU

Mercredi 26 septembre, les locataires d'habitat 76 étaient conviés à une visite de la chaufferie collective de CANTELEU. Ce système de distribution de chaleur alimente aujourd'hui 4 500 logements (63% de la commune).

Habitat 76 poursuit régulièrement des démarches pour expliquer le fonctionnement des logements, l'usage de ses équipements et l'impact des pratiques des habitants sur leur performance. En complément, des actions pédagogiques sont aussi organisées, en partenariat avec les exploitants de chauffage, comme la visite de la chaufferie à l'entrée de l'automne.

Lors de la visite, les locataires ont été particulièrement intéressés par le fonctionnement de la chaufferie et les échanges ont été nombreux avec l'entreprise DALKIA. Michel SILVESTRE, locataire, revient sur sa participation: « Nous habitons à CANTELEU, nous « voyons » l'eau chaude et le chauffage arriver et c'est vraiment intéressant de savoir comment cela fonctionne, d'autant que ce mode de chauffage est relativement nouveau ».



#### Une chaufferie biomasse, comment ça marche ?

La chaufferie de CANTELEU est alimentée en bois, ou plus précisément en plaquettes forestières et en bois de recyclage, permettant la gestion durable des forêts. La chaleur circule sous forme d'eau chaude dans un réseau de canalisations enterrées. Un autre réseau interne aux bâtiments permet ensuite de distribuer la chaleur jusqu'aux radiateurs. En tout, 12 kilomètres de réseaux ont été nécessaires à la diffusion de la chaleur sur la commune.

#### Le saviez-vous ?

Mise en service en 2011, la chaufferie dessert 4 500 logements, soit près de 9 350 habitants (63 % de la population de CANTELEU) mais aussi 17 bâtiments municipaux.



Le 21 septembre, Pascal MARTIN, Président d'habitat 76, Eric GIMER, Directeur Général, étaient en visite sur le chantier du Mont Réal III à MONTVILLE. Deux programmes de constructions sont en cours : « Le Crevon » composé de 25 logements et « le Robec » qui accueillera une crèche et 7 appartements.

### >> MONTVILLE 25 nouveaux logements et 1 crèche en construction

Cette opération permet d'étoffer l'offre de logements locatifs et de répondre à une forte demande de places en crèche.

Une opération de mixité sociale et intergénérationnelle qui illustre le rôle du logement social en matière de solidarité et de maintien de l'attractivité des territoires péri-urbains. Elle est le fruit d'un partenariat et d'une concertation très étroite avec les habitants du quartier, qui ont été associés dès les phases de conception jusqu'à la préparation du chantier.

Sur le plan des consommations énergétiques, l'ensemble s'inscrit dans la stratégie de production durable d'habitat 76 avec un niveau Maison Passive. Adaptés aux modes d'occupation, ils sont gages de charges maîtrisées pour les résidents.



### >> YÉBLERON Animation concours de pétanque

À l'initiative de Christel PERCHET, concierge, et de Valérie HALBY, chargée de site, en partenariat avec l'Association ABY, un concours de pétanque a été organisé à YÉBLERON mercredi 26 septembre sous un magnifique soleil et dans la bonne humeur.

La trentaine de participants a été récompensée par des médailles et trophées. Le podium avait été réalisé par les enfants de la résidence à partir de matériaux recyclés. Cette animation contribue à renforcer le lien social entre les locataires mais également avec le personnel de proximité, tout en donnant une image dynamique et conviviale de la résidence des Bosquets. Celle-ci bénéficiera prochainement de travaux de réhabilitation énergétique, sujet également évoqué durant ce moment festif.

## >> ISO 50 001

### Une démarche d'amélioration continue pour la maîtrise des charges locatives

En août dernier, habitat 76 a obtenu la labellisation ISO 50 001. Cette certification témoigne de sa volonté d'optimiser sa politique énergétique, de réduire les charges locatives et de toujours mieux satisfaire les résidents.

Depuis de nombreuses années, habitat 76 est fortement engagé dans la maîtrise des performances énergétiques, et notamment des consommations de chauffage. Pour aller plus loin dans la dynamique d'amélioration continue, l'Office a structuré un système de management de l'énergie performant sur les standards de l'ISO 50 001.

«16 100 logements, soit près de 55 % de notre patrimoine, sont pour l'instant couverts par cette démarche» précise Sébastien MÉTAYER, Directeur du Développement Durable du Patrimoine et désormais référent «énergie». «Ce périmètre représente plus de 80% de la facture énergétique actuelle. Notre ambition est de réduire les consommations d'au moins 15% d'ici 2021.» Cette démarche permet de constater l'impact positif d'ores et déjà réalisé sur les dépenses énergétiques que paient les locataires dont les résidences ont été concernées par des travaux de réhabilitation énergétique.

Entre 2014 et 2017, la politique ambitieuse d'investissements (en matière de réhabilitation énergétique), a permis de baisser le bilan carbone de 9%.

4

# -9%



**Je viens d'adopter un animal de compagnie, dois-je le signaler ?**

“Si vous avez un animal de compagnie il n'est pas nécessaire de le signaler, en revanche, il y a quelques règles à respecter, notamment si vous possédez un chien. Il doit être tenu en laisse et muselé s'il s'agit d'un chien de 2<sup>e</sup> catégorie. Il ne doit pas laisser de traces désagréables derrière lui, apprenez lui le caniveau. Vous êtes responsable de ce qu'il fait et des dommages qu'il peut provoquer. Deux animaux familiaux sont tolérés selon le Règlement Général des Locations que vous avez signé. La détention de chiens de première catégorie ou chien d'attaque est formellement interdite, ainsi que les animaux considérés comme non familiaux (serpents, lézards, araignées).”



**Je me sépare de mon conjoint, dois-je faire une démarche particulière?**

“Tout changement dans votre situation personnelle est important pour vos droits et votre contrat, signalez-le rapidement. En cas de séparation, vous devez nous adresser un courrier précisant le nom de la personne qui garde le logement, accompagné de la copie du jugement de divorce ou d'un document équivalent dans le cas d'un PACS. Bon à savoir : tant que la mention du divorce n'est pas effectuée sur les registres de l'état civil, les co-titulaires du bail restent solidairement responsables du paiement du loyer.”



**Qui doit nettoyer les gouttières de mon pavillon?**

“Si vous louez un pavillon, l'entretien et la réparation des gouttières est à votre charge en faisant, au besoin, appel à une entreprise spécialisée à vos frais.

## Questions de résidents

# A louer



## GRAND-COURONNE - Carabachet En centre ville

En centre-ville, proche des commerces de proximité : supermarché, pharmacie, coiffeur, fleuriste, auto-école et, à 5 min, ceux de la mairie. Deux écoles élémentaires à proximité de la résidence. Des appartements T4 lumineux avec balcon, comprenant séjour, cuisine, trois chambres, et de nombreux rangements.

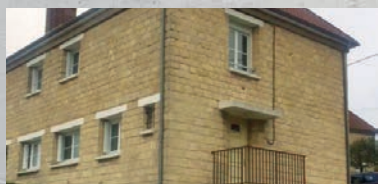
Loyer : nous consulter.

Retrouvez toutes nos offres sur :  
**L'AGENCE EN LIGNE**  
[agence.habitat76.fr](http://agence.habitat76.fr)



## SAINT VALÉRY EN CAUX - 122 500€

Maison T4 à étage, 98 m<sup>2</sup> hab, jumelée 1 côté, offrant: entrée, séjour/salon traversant, cuisine, wc. A l'étage: 3 chbres, dressing, SDB, toilettes. Garage et cellier. Jardin de 348 m<sup>2</sup> expo: Sud/Ouest. DPE : en cours. Offre réservée aux locataires d'habitat 76 jusqu'au 13 janvier 2019. Réf: 91



## GRAND COURONNE - 126 000€

Maison mitoyenne T4, 72 m<sup>2</sup> hab, offrant : entrée, séjour, cuisine, cellier, wc. A l'étage: palier + placard, 3 chbres, SDD, Cave, jardin de 534 m<sup>2</sup> expo: S/O. DPE: en cours. Offre réservée aux locataires d'habitat 76 jusqu'au 13 janvier 2019. Réf: 92



Sous réserve d'acceptation de votre dossier et de la vérification des conditions d'attribution par la Commission d'Attribution des Logements d'habitat 76.



## DIEPPE - Ile du Pollet A 10 minutes de la mer

Appartement T4 composé notamment de 3 chambres et d'un séjour avec balcon, dans le quartier du Pollet, à dix minutes à pied de la mer. La ligne SNCF Dieppe - Rouen dessert plusieurs villes et permet des correspondances vers Paris, Caen, Le Havre, Amiens. En bus, le réseau Stradibus vous permettra de circuler à Dieppe. Loyer : nous consulter.



## LE HAVRE - Rue Iéna En coeur de ville

A deux pas des Docks du Havre. Transports en commun : Ligne 5 jusqu'à Ste-Adresse (Gare SNCF, Hôtel-de-Ville, Centre commercial Coty) et Ligne 3 vers l'hyper-centre du Havre (quartier Notre-Dame, Hôtel-de-Ville, St-Vincent / Plage). Appartements fonctionnels dans une résidence récente avec possibilité de stationnement au sein de la résidence. Loyer : nous consulter.



## CANY BARVILLE - 128 000 €

Maison mitoyenne T3 à étage, 80 m<sup>2</sup> hab, offrant: entrée avec placard, séj/salon, cuisine, wc. A l'étage : SDB, 2 chbres + dressing . Jardin de 327 m<sup>2</sup> expo: Sud/Ouest. DPE : E. Réf: 77



## LE HAVRE / Proche mer

Boulevard François 1er, dans résidence proche mer et commerces, appartements disponibles  
**3 T4** de 65 m<sup>2</sup> hab, au 1er et 2ème et 4ème étage au prix de **104 000 € chacun**.  
**1 T3** de 56 m<sup>2</sup> hab, au RDC surélevé au prix de **89 600 €**  
Achat place de parking avec arceau possible. DPE: E. Réf: 84/95/101/102



## LILLEBONNE - Rue du Havre T4, idéal familles

Résidence située entre la médiathèque et la mairie, à deux minutes à pied des commerces de proximité et près du supermarché. Pour les plus jeunes, la scolarité est possible jusqu'au lycée (BTS inclus). Plusieurs lignes de bus sur la commune et ses alentours. Cet appartement de type 4, dans un cadre verdoyant, sera idéal pour votre famille. Loyer : nous consulter.



## NOTRE-DAME-DE-BONDEVILLE Appartement lumineux T3

Ce quartier résidentiel est situé en hauteur de la ville. La ligne 8 et la ligne de Téor (T2) permettent de rejoindre le centre-ville ou la faculté de Rouen. Appartements de type 3 lumineux, comprenant deux chambres, séjour avec balcon, cuisine et salle de douche. Loyer : nous consulter.



## MONT SAINT AIGNAN - 81 000 €

Appartement T2 de 46 m<sup>2</sup> hab, au RDC, proche des Coquets, au pied des commerces et écoles, dans résidence avec gardien, offrant : entrée + placards, cuisine, séjour, 1 chbre, SDB, WC, balcon. Cave. Achat place de parking couverte possible. DPE: en cours. Réf: 101.



## TOTES - 109 000€

Maison T3 à étage, 87 m<sup>2</sup> hab, jumelée d'un côté par le garage, offrant : entrée, séjour/salon traversant, cuisine équipée, SDB, 2 chbres à l'étage avec placards. Jardin: 321m<sup>2</sup>. Expo: Sud/Ouest. DPE : E. Réf : 10

**À vendre**



## Elections : 63.14% des voix pour la CNL

Tout d'abord un grand merci aux locataires qui ont pris le temps de voter en particulier à celles et

ceux qui ont fait confiance aux candidats CNL.

Vous avez pu prendre connaissance dans ce journal des résultats des élections des représentants des locataires. Quelques précisions. Avec 27 603 inscrits (près de 2000 de plus qu'en 2014), il y a eu près de 700 votants de moins. Les votes blancs s'envolent à 348 au lieu de 79 (il est vrai que le matériel de vote était ambigu et le vote par internet également). Ces constatations sont à rapprocher des élections générales ou partielles dans notre pays. Mais cela mérite que toutes et tous y réfléchissons. La démocratie, le vote seraient-ils à mettre au rebus comme le prétendent ceux qui dénigrent toutes les organisations (les commentaires sur les réseaux sociaux ont été édifiants concernant les élections des locataires).

Ou est-ce l'impression de ne pas être écoutés, caricaturés et méprisés qui provoquent cette réaction ? Nous pensons que ces deux positions sont un dangereux élixir.

D'aucuns devraient se méfier des conséquences.

la colère qui ne s'exprime pas dans les urnes peut prendre d'autres formes.

L'actualité est là pour en témoigner. L'effet boomerang ne tardera pas non plus dans le logement social.

En ce qui nous concerne, la CNL obtient 63.14% des voix (+1.61%) et gardé ses 2 élus. C'est le résultat d'une présence continue sur le terrain et de notre travail dans les commissions pour faire aboutir les revendications des locataires.

Nous poursuivrons sur cette voie en prenant appui sur les amicales et groupements CNL. D'autant que les nouvelles ne s'annoncent pas meilleures. Hausses des loyers, de l'électricité, des taxes en tous genres, chauffage, entretien, travaux etc...

Nous aurons beaucoup d'occasion de nous revoir, de nous retrouver.

**Mais sachez que vous pouvez compter sur nous. Nous ne lâcherons rien !**

En espérant que vous passerez de bonnes fêtes, nous souhaitons à tout.e.s les locataires et à l'ensemble du personnel d'Habitat76, une bonne et heureuse année 2019.

**A.DUPRE**

**D.LANGLOIS**

Représentants CNL des locataires

Au conseil d'administration

Et les candidat(e)s de la liste CNL aux élections.

Tél. : 02.35.88.08.21 – mail : lacnl@wanadoo.fr



Le 27 novembre 2018 se sont déroulées les élections des représentants des locataires. La confiance que vous nous avez

témoignée lors du vote montre l'attachement que vous portez aux valeurs défendues par la C.L.C.V. L'ensemble de l'équipe C.L.C.V tient à remercier les locataires pour leur participation. Nous remercions tout particulièrement les locataires qui ont voté pour notre liste. Soyez assurés que les engagements qui figurent dans notre profession de foi ne resteront pas

lettre morte. Ils seront mis en oeuvre avec détermination. Nous continuerons à travailler dans l'intérêt des locataires.

Retrouvez nous lors de nos permanences litiges le mardi de 14h00 à 16h00 et le vendredi de 16h00 à 18h00 et nos permanences logement le mardi de 16h00 à 18h00.

Merci pour votre confiance.

**Christophe FOURMI**

C.L.C.V de Montivilliers

2 place de l'ancienne huilerie 76290 MONTIVILLIERS

Tél. : 02 35 30 51 64 (le matin)

mail : clcv.montivilliers@wanadoo.fr





## >> ANIMATIONS : LES ANIMATIONS DE PROXIMITÉ MISES À L'HONNEUR !

**Tous les ans, habitat 76 récompense les animations de proximité les plus originales et les plus conviviales qui ont eu lieu tout au long de l'année près de chez vous.**

Cette année, près de 50 actions ont été organisées, soit plus de 1100 résidents concernés !

Lundi 15 octobre, 13 animations ont

été présentées à un jury, composé notamment des représentants des locataires. Parmi les thèmes les plus fréquents, on retrouve des valeurs chères à habitat 76 : le développement durable, la solidarité, le lien social. Le sport et les fêtes traditionnelles ont également été source d'inspiration.

**Et les lauréats sont ... !**

Après de longues délibérations, le jury a désigné un lauréat par territoire, ainsi qu'un prix coup de cœur et un 1er prix !

Découvrez sans plus attendre le palmarès :



**Territoire Rouen Elbeuf**  
"La fête de la musique à **SAINT-LEGER DU BOURG DENIS !**"

L'ambiance était festive: une cinquantaine de locataires est venue chanter et danser au rythme des concerts des groupes *Dorothy's Child* et *The Untaught*.

**Territoire Bray-Caux**  
"Veille des seniors isolés à **CANY BARVILLE**".

Depuis un peu plus d'un an, le concierge, Stéphane NIEL, se rend régulièrement au domicile des personnes âgées pour prendre des nouvelles, échanger et s'assurer de leur état de santé.

**Territoire Pointe de Caux**  
"50 ans des tours Artémis et Venus au **HAVRE**".

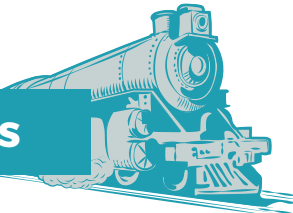
Le 16 juin dernier, les collaborateurs d'habitat 76 avaient donné rendez-vous aux locataires pour célébrer ensemble les 50 ans des tours Artémis et Vénus ! Au programme, stands d'animation et chansons d'*Yvette*.

**Prix coup de cœur**   
"La fresque des Bouttières à **GRAND-COURONNE**".

Plus de 40 enfants ont participé à la création d'une fresque avec l'appui de l'artiste peintre Cosmo. Et pour le plus grand bonheur des petits et grands, un escape game a également été réalisé par Isabelle STIEVENARD, employée d'immeuble.



## Infos express



### Se protéger du monoxyde de carbone

**Le monoxyde de carbone est un gaz dangereux qui ne se voit pas et ne se sent pas.**

**3 gestes de prévention au quotidien :**

1. Aérez chaque jour votre logement pendant 10 minutes.
2. Laissez entrer les entreprises qui se chargent de vérifier et entretenir vos installations de chauffage, eau chaude. *Ces dernières doivent pouvoir attester qu'elles sont mandatées par habitat 76.*
3. Respectez le mode d'emploi des appareils à combustion.



### Chantier et sécurité

**Des travaux sont actuellement en cours sur votre résidence ? Pour votre sécurité, il est important de respecter les consignes et les dispositifs de sécurité sur le chantier.**

- Respecter le balisage (échafaudages, zones de stockage du matériel, zones de levage...),
- Ne pas rester dans la zone immédiate de travail pour des travaux dans votre logement,
- Sensibiliser les enfants : un chantier n'est pas un terrain de jeu,
- Redoubler de vigilance lors de vos déplacements,
- Signaler toute situation dangereuse à habitat 76.



Ce document est imprimé avec soins, merci de ne pas le jeter sur la voie public et de penser au recyclage.

## ZOOM :

### Eclairage

Les bons gestes pour économiser !

**L'éclairage représente plus de 12 %\* de la consommation d'électricité des foyers !**

Découvrez comment faire des économies tout en respectant l'environnement :

- Privilégier les **ampoules LED** de type A++,
- Remplacer vos vieilles ampoules par des **ampoules basse consommation**,
- Penser à **éteindre la lumière** lorsque vous quittez une pièce,
- **Nettoyer** régulièrement les ampoules : la poussière altère leurs performances !
- Disposer vos **espaces de travail à proximité des fenêtres**, sources de lumière naturelle, qui limitent le recours à la lumière électrique.

*\*Source : Association Française pour l'Eclairage*

